

バスや汽車きしゃについてみんなで考えよう！

みんなが、毎日まいにちをどんな風ふうに過すぎしているか思い出おもてしてみよう。



あさ た がっこう
朝ごはん食べて学校へ



べんきょう
勉強したり..

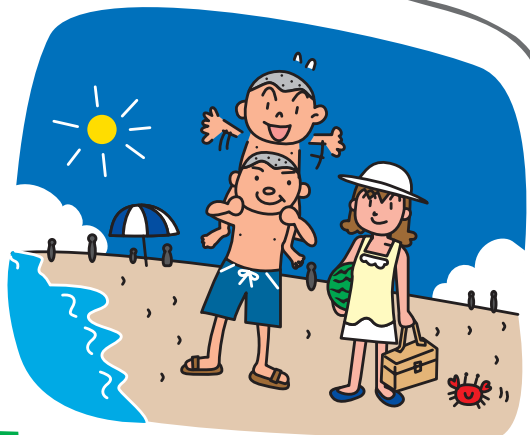


いえ かえ なら こと い
家に帰ってから習い事に行ったり

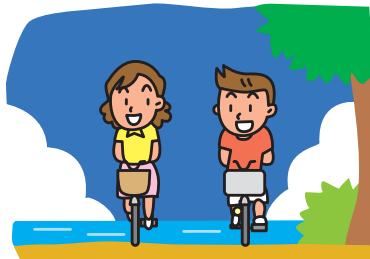
え〜と、がっこう い ひ
学校へ行く日は...



か もの い
買い物に行ったり



りょこう い
旅行に行ったり



とも あそ
友だちと遊んだり..

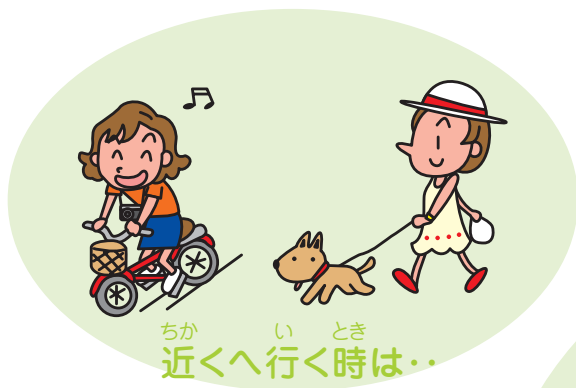
え〜と、やす ひ
休みの日は...



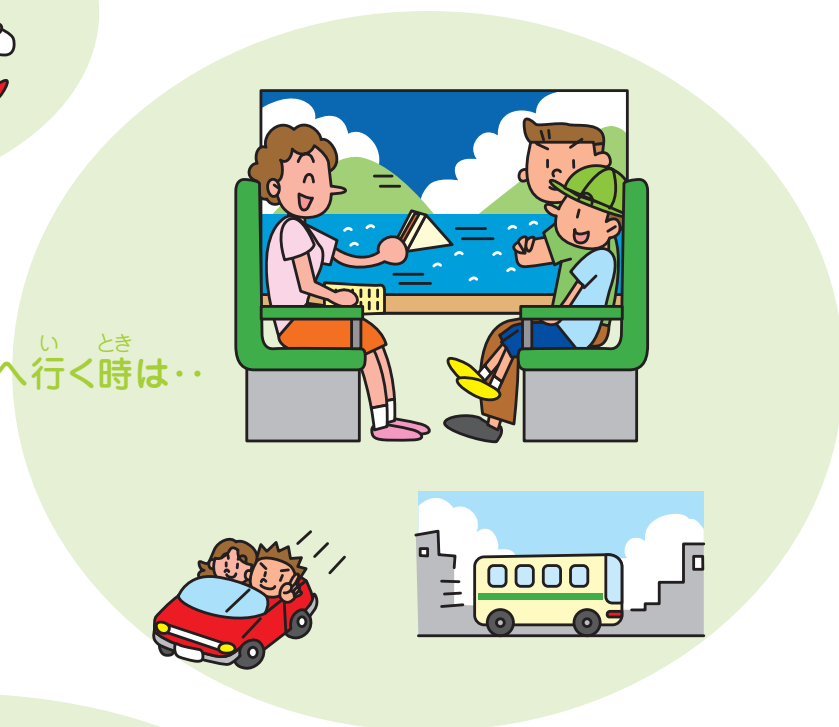
みんなの生活の中で、「出かける」（どこかへ行く）という事がいつも行われていることがわかるかな。

「出かける」（どこかへ行く）という事は、生活していくためにもとても大切で生活の基本なんだ。

次に、どんな風に出かけているか思い出してみよう。



とお い とき
遠くへ行く時は..



じゃあ今日はその中で、バスや車について考えてみよう。

バスや車は、学校や仕事に行く人や買い物に行く人、遊びに行く人など、「出かける」ためにいろいろな人が利用しているよ。

① お客さんが減ってるんだ！

たくさんの人がバスや汽車を利用してるんだけど、お客さんは毎年減り続けているんだ。みんなが生まれるずっと前だけど、お客さんが一番多かった約40年前と比べると、バスは約5分の1、汽車は約3分の1までに減ってるんだ。

どうして減っちゃったんだろう？

色々な理由があるんだけど…一番の理由は自動車（マイカー）を使う人が増えたから。

徳島県の人たちが持っている自動車の数は約60万台。家に約2台ずつの車!? (すごい!)。みんなの家はどうか？



② バスや汽車はとっても大切

でも、高齢者や身体に障害のある人、お腹に赤ちゃんがいる人、そして自動車の運転免許を持たないみんななど、自動車を運転できない人にとっては、バスや汽車は出かけるための大切な移動のための手段なんだ。

どんな人でも高齢者になって、自分で自動車を運転できなくなる時が来る。そんな時、バスや汽車は出かけるための大切な手段になるよ。

そこで、みんなで支え合っただれもが快適に生活して



いくために、^{くに}国や^{けん}県、^{しちやうそん}市町村は、^{とう}お父さんや^{かあ}お母さんが^{はら}払っている^{ぜいきん}税金から
バス会社にお^{かいしゃ}金を^{かね}出して、^だバスをなくさないようにしているんだ。

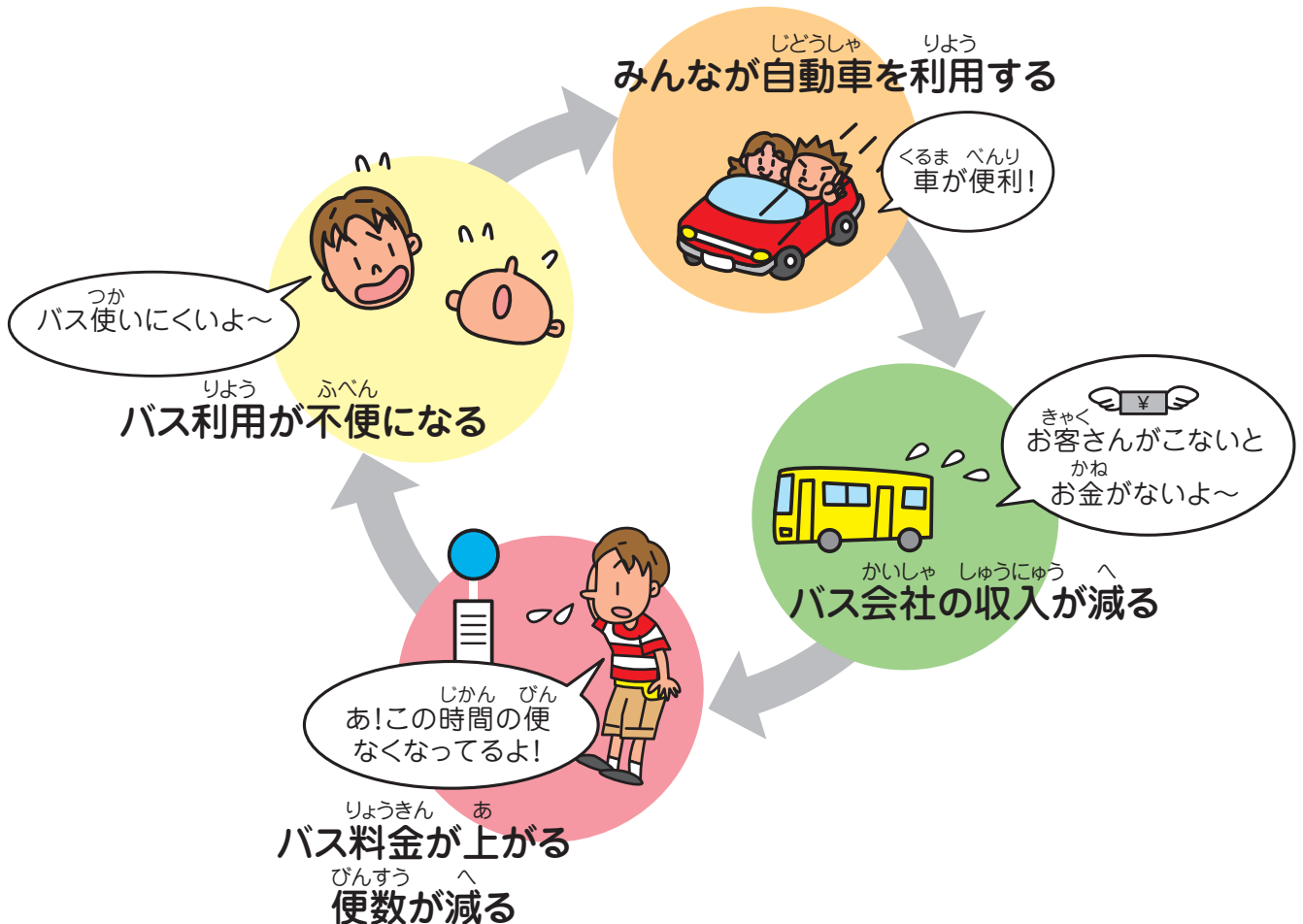
3 でも、バスや^{きしゃ}汽車がなくなる^{こと}事ってあるのかな？

^{まいにち}毎日、^{どうろ}道路や^{せんろ}線路を走っている^{きしゃ}バスや^{おん}汽車。なくなったりするの？って思
うよね。

でも、^{ざんねん}残念ながらなくなってしまう^{こと}こともあるんだ。

みんなが^{きしゃ}バスや^{つか}汽車を使わないと、^{きしゃ}バスや^{かいしゃ}汽車の^{しやうにゆう}会社は^へ収入が減ってしまう。

その^{けっか}結果、^{びんすう}便数が減ったり^{りやうきん}料金が^{たか}高くなったり、^{りよう}利用する人にとっては^ふ不
便^{べん}になってしまうんだ。不便になると^{ふべん}ますます^{きやく}お客さんが^へ減ってしまう。
そんな^{かえ}くり返しになっちゃうね（例えば、^た今まで^{いま}家の^{いえ}近く^{ちか}まで^き来ていたバスが、
こなくなってしまう^{こと}なんて^お事が起こっちゃう!）。



4 どうして、バスや汽車に乗らないのかな？

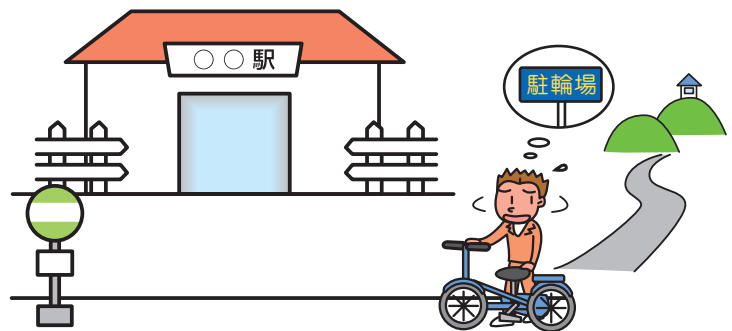
バスが不便だと思ふ点

- ・バスが走る本数（運行本数）が少ない
- ・バスとバス、バスと汽車などほかの交通手段との乗り継ぎが不便
- ・バス停の近くに自宅から乗ってきた自転車や車を置くための駐輪場や駐車場がない
- ・決まった時間（時刻表）どおりにバスが来ない
- ・バス停が整備されていない（ベンチや屋根など）
- ・車（マイカー）の方が便利



汽車が不便だと思ふ点

- ・汽車とバスなどほかの交通手段との乗り継ぎが不便
 - ・自宅から駅までの距離が遠い
 - ・駅の近くに自宅から乗ってきた自転車や車を置くための駐輪場や駐車場がない
 - ・行きたい所の近くまで汽車が行かない（路線がない）
 - ・車（マイカー）の方が便利
- などの理由が原因みたい。

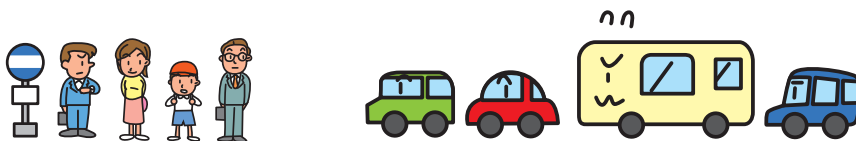


出典：徳島広域都市圏都市交通マスタープラン策定調査

たしかに、車は、バスや汽車のように時間や行き先を気にせず、いつでも行きたい所へ出かけられる大変便利な移動のための手段だよ。大きな荷物も載せられるし。

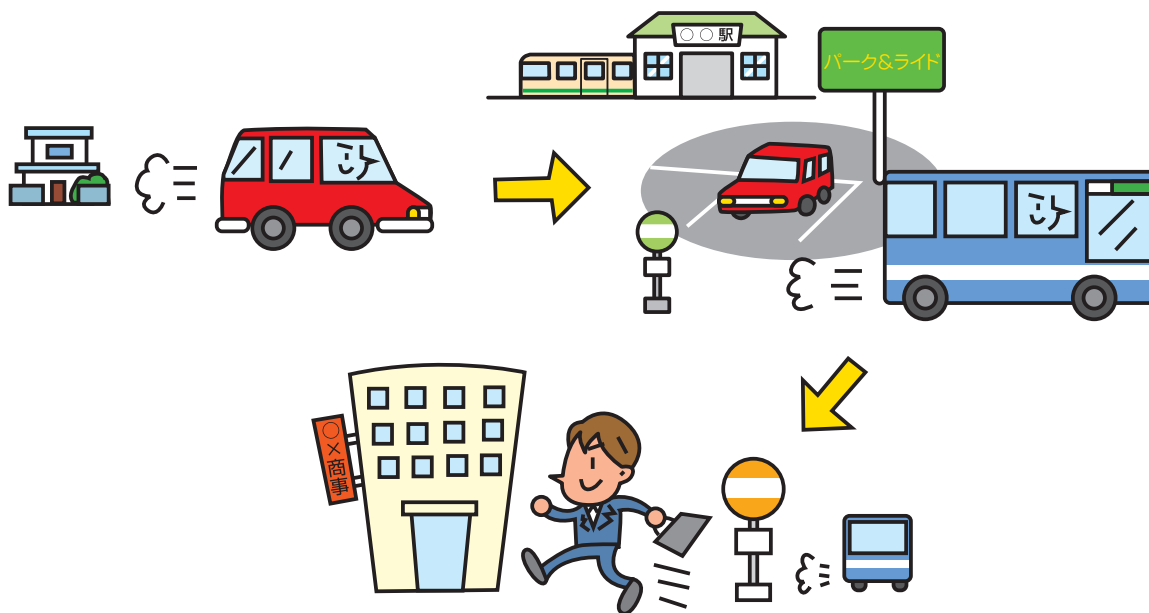
でも、いい面ばかりじゃなくて、車が増えたことによって、交通事故や交通
 渋滞が起こったり、環境問題が発生してるんだ。

交通渋滞は、バスが時間（時刻表）どおりに着かない原因にもなっている
 んだよ。



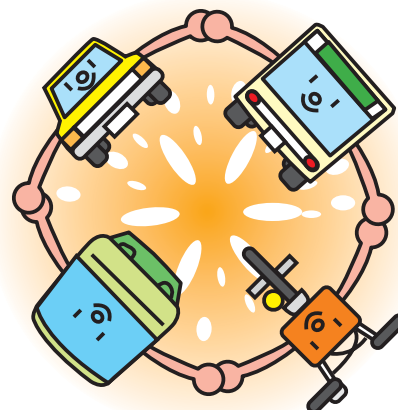
5 バスや汽車も使いやすくするために工夫してるよ。

バス停や駅の近くに駐輪場や駐車場を作って、バスや汽車に乗る人が自
 宅から自転車や自動車で来られるようにします。



これは、「パーク(P)アンド(&)ライド(R)」といって、“パーク”は英語で
 「公園や駐車(輪)場のこと、または駐車(輪)場に自転車や自動車を置くこ
 と」、「ライド」は「乗り物に乗っていくこと」、
 つまり、「自転車や自動車を駐車(輪)場にお
 いて、バスや汽車などに乗り換えて行くこと」
 をいいます。

これなら、バス停や駅が自宅から遠い人も
 車でいけるから、バスや汽車に乗れるね。



バスを待っているお客さんのために、バス停留所に屋根をつけたり、椅子を置いたりしているよ。



⑥ ノンステップバスってなに？



最近、街を歩いていてほかのバスより床が低いバスを見かけたことがあるかな。

それが、ノンステップバス！



床面がほかのバスより低くて（35cm程度）、バスの中のステップ（階段）をなくしているから楽に乗り降りができるんだ。

高齢者や車椅子を使っている人だけじゃなくて、お腹に赤ちゃんのいる人やベビーカーを押している人など、バリアフリーになっているから、すべての人にとって楽な乗り降りができるすぐれもの！これから台数も増えてくるからきっと見かけることも多くなるよ。

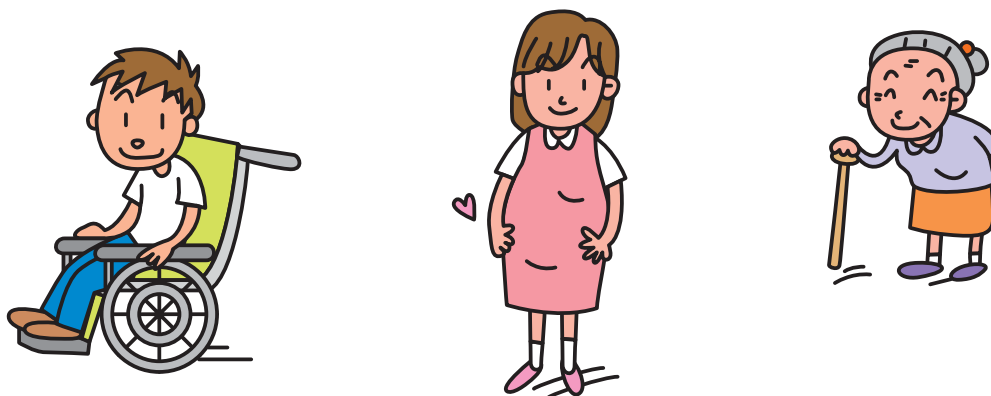
※「バリアフリー」ってなに？

「バリアフリー」という言葉、聞いたことあるかな？

まずは、言葉の意味から説明しよう。

「バリアフリー」の“バリア”は英語で「先へ進む事ができないさまたげになるもの」、 “フリー”は「自由であること」、つまり、“バリアフリー”とは「さまたげになっているものをなくして自由にできる」ことを意味している。

みんなが、思いがけない事故でけがをして松葉杖や車椅子を使わなければならなくなった時、高齢者になって物が見えにくくなったり、体が動きにくくなった時の事を想像してみてね。



歩道や道路、バスや汽車に乗る時にある段差、階段の昇り降り…今までなんて事なかったことが、おどろく程不便に感じることもあるよ。ひとりでかける事も難しくなっちゃう。

そんなみんなのまわりにあるバリアをなくして、高齢者や身体に障害のある人たちが、ひとりで好きなところへ出かけられるような社会をつくっていくことが「バリアフリー」なんだ。

でも段差をなくしたり、エレベーターなどをつくるだけじゃ“バリア”のない社会はできない。

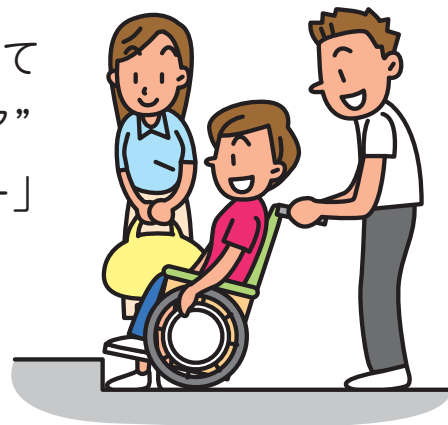
心のバリアフリーが必要なんだよ。



しかくしょうがいしゃゆうどうよう
視覚障害者誘導用ブロックの上に置きちゃダメ! →

こま ひと であ あいて たちば た
 困っている人に出会ったら、相手の立場に立って
 かんが かんが かんが かんが かんが かんが
 考えてみんなが手助けすることによって“バリア”
 かんたん と のぞ ところ
 が簡単に取り除かれる、それが「心のバリアフリー」
 だよ。

むずか こと
 そんなに難しい事じゃあないよね。



※「バリアフリー」は「ユニバーサルデザイン」のひとつ。

こうれいしゃ しんたい しょうがい ひと
 「バリアフリー」は高齢者や身体に障害のある人たちから“バリア”を取り
 のぞ かんが かんが かんが かんが かんが かんが
 除くという考え方なんだけど。最初から“バリア”が取り除かれて、できるだ
 おお ひと りよう つか かんが かんが
 け多くの人利用しやすく使いやすいデザインにするという考え方がある。

これが「ユニバーサルデザイン」。

そう、さっき出てきたノンステップバスはまさにユニバーサルデザインな
 んだ。



みんなのまわりにある ユニバーサルデザイン



きしゃ 自動車やバスについて、少しは知ってもらったかな？
こんど きしゃ の とお かあ
じゃあ、今度は自動車やバスに乗ってお父さんお母さんたちと
で
出かけてみてね。



きしゃ 自動車やバスについて知りたい人のために

しこく JR四国 <http://www.jr-shikoku.co.jp>

あさかいがんてつどう かぶ 阿佐海岸鉄道(株) <http://asatetu.com/>

とくしま かぶ 徳島バス(株) <http://www.tokubus.co.jp/>

とくしましえい 徳島市営バス <http://www.city.tokushima.tokushima.jp>

こまつしましえい 小松島市営バス <http://www.city.komatsushima.tokushima.jp>

しこくこうつう かぶ 四国交通(株) <http://www.yonkoh.co.jp/>

協力

JR四国・徳島バス株式会社・徳島市営バス